

# FERME ÉCOLE DE TOMPÉNA

Paroisse de Loropéni

BP 07 GAOUA

PROVINCE DU PONI

BURKINA FASO

E-mail : [fermeoletomp@gmail.com](mailto:fermeoletomp@gmail.com)

Visite de Bernadette Bétheuil Ramin fin juin 2013

Association CABUSO ( **CA**bris **BUR**kina Faso **Sud-O**uest)

Président Victor Delpierre



De gauche à droite:- Michel HIEN, Animateur, Responsable de la communauté chrétienne

- Abbé Thomas HIEN, Directeur de la ferme école

- Désiré HIEN, Conseiller Municipal.

« Chaque fois que je vais à la Ferme école de Tompéna, je revois les champs vides, en friches, sans aucune construction que nous avait fait visiter le père Lazare Somé en 2005. C'est là qu'il avait pour mission de créer la Ferme Ecole.

Chaque année j'ai vu les progrès. Maintenant, ce pionnier a laissé la place au père Thomas Hien chargé de continuer de faire vivre et s'épanouir ce projet.

Nous avons parcouru à pied et en voiture les diverses cultures et visité les élevages. Je ne peux faire qu'un bref inventaire de ce que j'ai vu : les champs d'**Ignames**, de **Maïs**, de **Patates douces**, d'**Arachide**, la future **bananeraie**, la **rizière** qui a bien « donné » cette année, les pépinières de **Manguiers**, de **Moringa**, de **Jatropha**, plante qui pousse dans les terrains très secs et **dont on extrait un carburant**. Une usine existe déjà au Burkina Faso.

A l'abri, les récoltes de **Karité**, de **fruits du néré** dont on fait un condiment, le **soumbala**.

J'ai vu aussi un champ **d'herbe fourragère** qui produit plusieurs fois par an suffisamment de fourrage pour les animaux.

En fin de journée, les élèves arrosent à la main, pour ne pas perdre l'eau si précieuse, le jardin potager avec ses aubergines, tomates, choux, haricots... L'eau est amenée du forage dans des bidons transportés dans le triporteur.

Les animaux sont variés : le troupeau de **zébus**, de **moutons**, les **chèvres**, les **cochons**, le **poulailler** traditionnel avec l'élevage de poussins nourris avec les rayons de miel sauvage et les larves qu'ils contiennent, quelques **canards**, des **lapins**. Un élevage d'**agoutis** est en préparation. C'est un rongeur autochtone deux fois plus gros qu'un lapin.

Les paysans du village voisin viennent travailler aux champs, ils sont associés à l'essor et aux méthodes de la Ferme Ecole.

« Ce projet a un bel avenir mais il a besoin de financement! » (article du bulletin n°17 de CABUSO de déc. 2013)

Des élèves arrosent des **choux**, dans l'ensemble du terrain des pépinières



Des élèves travaillent la terre



Sous un **Néré**, la voiture de la paroisse de Loropéni. En bleu : le tricycle de la Ferme pour le transport des bidons d'eau

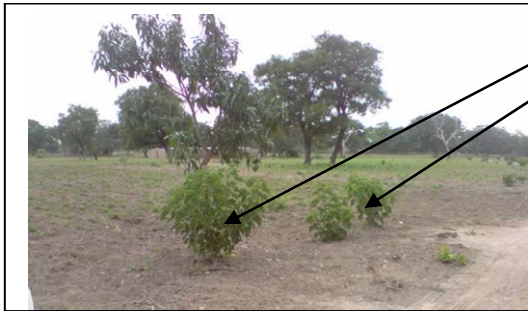


Jeune **Baobab** de 1 an. Son fruit le « **pain de singe** », ses feuilles nourrissent les animaux et les hommes. Tout peut être utilisé dans cet arbre

Fruits du **Néré**



Récolte des gousses du **Néré**



Le **JATROPHA** pousse sur des terrains très arides et donne un carburant. Une usine de ce carburant est installée dans la région de Pà (Axe Ouagadougou-Bobo Dioulasso ). Ces trois plants de Zatopha sont les prémices de cette culture



**Préparation du champ de Jatropha** : Ces lignes obliques sont des billots de bois anti érosion. Ils retiennent la terre pendant les fortes pluies.

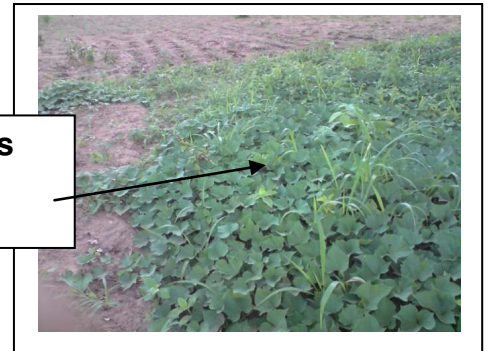


Champ d'**Arachides**

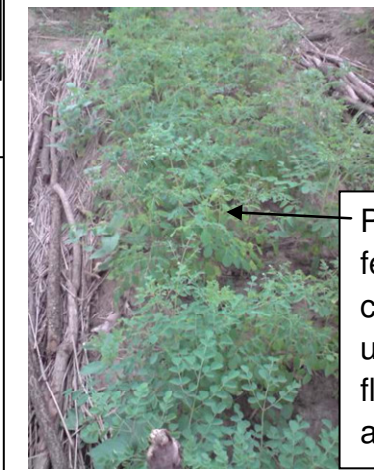


Pépinière de **Manguiers**

Pépinière de **Patates Douces**



Champ d'**Ignames**: On le reconnaît aux mottes de terre dans lesquelles sont plantés les tubercules



Pépinière de **Moringa** (arbre): racines, feuilles et jeunes fruits sont consommés comme légumes. Des graines, on extrait une huile possédant un fort pouvoir floculant. Sert à l'alimentation humaine et animale

Au fond, l'**herbe à fourrage** (très verte) qui produit rapidement plusieurs fois par an. A droite l'ancien puits, tari.

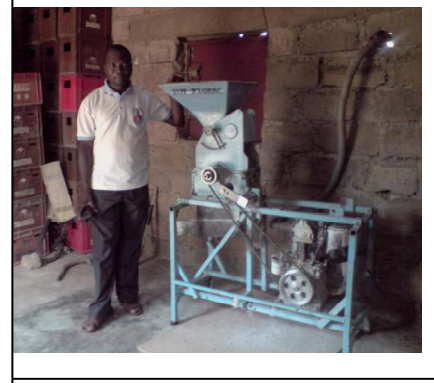


**Aubergines et Tomates** dans le petit jardin potager



*Panneaux solaires: projet initié par le père Lazare Somé ( 1° directeur ) en relation avec Emilie Perbost alors élève de 2° année à l'école d'ingénieurs de Nantes. Sa promotion a choisi ce projet.*

Le **moulin**: projet initié par le père Lazare Somé et réalisé par l'Institut Universitaire de Technologie de Figeac contacté par ses amis (de Figeac): Agnès et Michel Gréhant. Il est très utile à la population et rapporte quelques revenus à la Ferme **école**



Le nouveau **forage** situé à 400m du jardin potager et des pépinières. Les élèves viennent y chercher l'eau avec le tricycle chargé de bidons. Il est présenté par l'agent technique d'élevage, Dominique FARMA. Le mur protège de la venue des animaux

## LES ANIMAUX

Le clapier traditionnel. Un élevage d'**Agoutis** est en projet. C'est un rongeur local plus gros qu'un **Lapin** et dont la chair est savoureuse.



L'intérieur du clapier est sombre, comme dans un terrier de lapin



Une **Cane** couve ; l'herbe sur le sol, comme dans le clapier et le poulailler est désinfectante et parfumée

Les **porcs**, d'une race locale, sont très à l'aise dans leur porcherie



A gauche : Le poulailler traditionnel composé de plusieurs maisonnettes. Le tronc d'arbre creux contient des rayons de miel sauvage. Les poussins se nourrissent du miel, de la cire et des larves. A droite, l'enclos des poulaillers avec des **poules** et des **poussins**.





Au fond, l'étable. Le troupeau de bovins est composé en majorité de **Zébus**. Il y a aussi quelques **vaches sans cornes**.

Les **moutons** et les **chèvres** broutaient dans un secteur éloigné.

**Plus loin, nous avons visité d'autres plantations,** nous avons traversé une forêt où vivent des chimpanzés qui dévastent les récoltes; c'est un problème difficile à résoudre.



← Le karité est en train de griller→



Pour nous rendre sur les terres prêtées par les villageois, nous avons traversé un petit village. Nous y avons bu « l'eau de l'arrivée » et avons conversé un moment avec le responsable et quelques villageois. En chemin, nous avons rencontré une femme qui préparait du beurre de karité. Etonnée par le parfum de chocolat qui se dégageait du four elle m'a précisé que du karité entrait souvent dans la fabrication du chocolat.



La **rizière**. Le père Thomas est avec un stagiaire (en jaune)

L'eau proche de la surface favorise les cultures dans cette zone, notamment la culture du **riz** qui a bien donné cette année.



La **bananeraie**, c'est un début ! Il faudra le tracteur pour l'agrandir !



Le **Chef de terre** qui a accordé la terre





Le champ de **Maïs**: fin juin, les pieds de maïs ne mesuraient que 10 cm alors qu'ils auraient dû atteindre au moins 30cm. Cette variété est adaptée au climat, mais il n'a pas plu au bon moment. Cette année la récolte a été mauvaise, contrairement au riz

Les **Aubergines** poussent bien car elles sont dans la zone où l'eau est proche de la surface et facile à puiser. ( en blanc, le père Thomas)



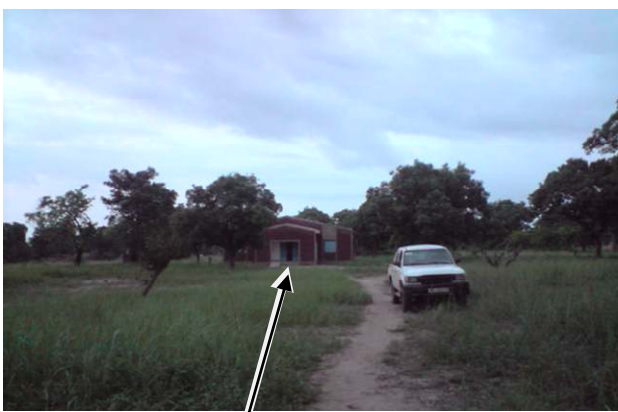
## Sur le territoire de la Ferme école



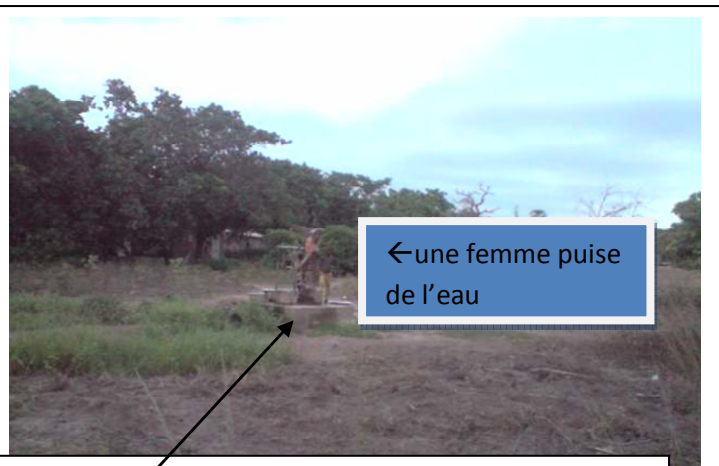
La **buvette** a du succès les dimanches et jours de fête. Avec le moulin, c'est une petite source de revenus pour la ferme école.



Père Thomas avec le neveu du gérant de la buvette



Au fond, le **dispensaire**. La voiture appartient à la paroisse. Elle nous a permis de faire nos multiples visites.



←une femme puise de l'eau

**Le puits le plus ancien, le forage de Tompéna**. Il a été financé par CABUSO, grâce à Victor Delpierre, le président fondateur de l'association. Ce puits est très utile à la population.